

トトロの森をめぐる

ウォーキングマップ

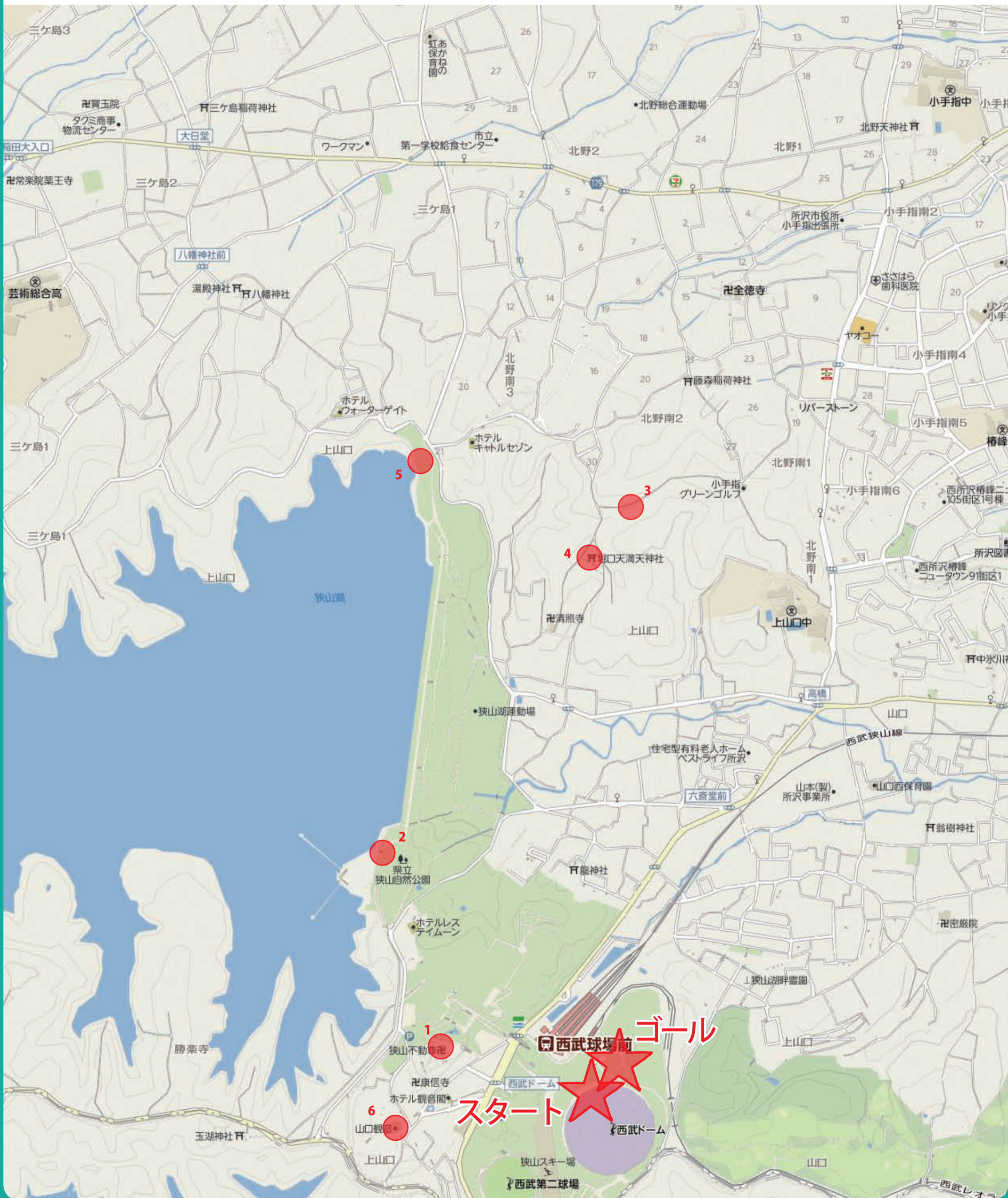
# 狭山湖

ミステリーウォーク



● マル部分のチェックポイントを探せ！

チェックポイントを発見したら証拠写真を撮影しましょう！  
(注：証拠写真を提出する必要はありません)



制限時間までにゴールできそうにない場合や、途中リタイヤしてお帰りの場合は、必ずお知らせしたTEL番号へご連絡ください。



運営: Walkers-Hi <https://www.walkers-hi.com>

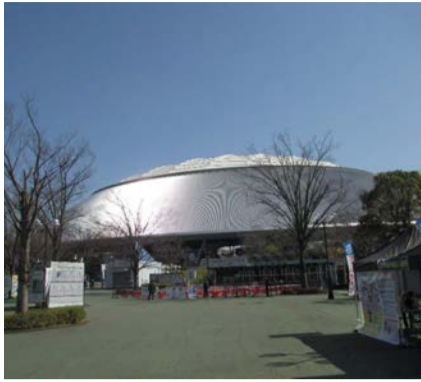




# チェックポイントの写真と同じアングルで証拠写真を撮影してください！

撮影した証拠写真は提出する必要はありません。今日の思い出にお持ち帰りください。

狭山湖の遊歩道



## スタート【西武ドーム】

日本で唯一、場外ホームランを見ることができる球場です。埼玉西武ライオンズの本拠地です。定員は約34,000人で自然環境共存型スタジアムです。空調が無く全て自然通気に依存しているというドーム内の条件もあって気候に左右されやすく、春先や秋口のナイトゲームは寒く、夏場は蒸し暑く、さらに降水時には湿気がこもり、時にはフィールド内に霧が立ち込めたり、デーゲーム時の夕方などには、日が差し込むこともしばしばあります。西武ドームの名物の一つにかすりの着物に赤いたすき、手ぬぐいの茶摘娘の衣装による売り子販売があります。



## 1【狭山不動尊】

正式名を狭山山不動寺といいます。1975年西武グループが各地にプリンスホテルを開発した際に、その地の文化財をこの地に集め、当時のオーナーと親しかった、寛永寺の助力によって、天台宗別格本山として建立されました。本尊は不動明王です。



## 国の重要文化財【勅額門(ちよくがくもん)】

増上寺にあった徳川秀忠(台徳院)の廟から移設されました。後水尾天皇の筆により『勅額』門とされる。勅額(ちよくがく)とは、皇帝・天皇などの為政者が国内の寺院に特に与える直筆の書で記された寺社額のことを言います。1632年、徳川家光により建立されました。



## 国の重要文化財【御成門】

増上寺にあった徳川秀忠(台徳院)の廟から移設されました。増上寺は徳川家の菩提寺(ぼだいじ)の一つで、将軍が参詣(さんけい)する際にこの裏門がもっぱら用いられたので、御成門と呼ばれるようになりました。1932年に徳川家光により建立されました。

## 国の重要文化財【丁子門】

これも増上寺にあった崇源院(お江の方)霊廟から移設されました。1635年、徳川家光により建立されました。

毛利家江戸屋敷の門を移築された総門、大阪の旧畠山神社から移築された第一多宝塔、増上寺徳川家霊廟から移設された桂昌院(5代将軍・徳川綱吉の生母)宝塔など、数えきれない歴史的建造物が保存されています。また、狭山湖に向かって右側にはかつてあったユネスコ村の跡地もちらっと見ることができます。



## 2【狭山湖】

正式名は山口貯水池といいます。7年の歳月をかけ、1934年完成の人工湖です。東京都の上水道として使われています。



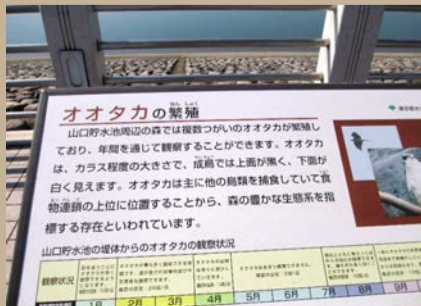
北岸には地名の由来となる山口家によって築城された根古屋城の城跡があります。1998年から地震補強工事の際、1934年に建設された親柱と高覧が発見され現在展示されています。

バードウォッチング

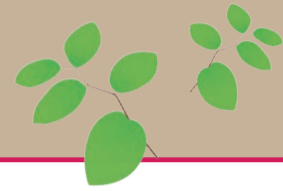
狭山湖ではバード・ウォッチングが盛んです。四季を通して、いろいろな鳥を見ることができます。



コドリ、カワセミ、シヨウビタキ、カワウ、ユリカモメ等を見ることができます。時にはオオタカも見ることができます。



全長800メートルあります。湖周辺は県立狭山自然公園となっており、埼玉の「自然百選」にも選ばれています。



## 3【トトロの森】

狭山丘陵が、長編アニメーション映画『となりのトトロ』に登場する風景のモデルのひとつであるとされることから、作品の生みの親である宮崎駿の承諾を得て命名されました。



自然環境等を経済的な理由での無理な開発による環境破壊から守るため、市民活動等によって買い上げる・自治体に買い取りと保全を求める活動であるナショナルトラスト運動によって保全されました。

1991年に取得された「トトロの森1号地」を皮切りに、2012年10月現在、18ヶ所の「トトロの森」が確保され、その多くが一般市民向けの散策地として公開されています。



トトロの森1号地

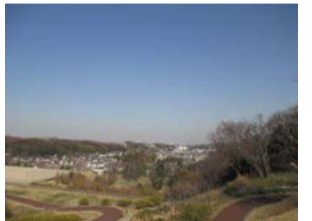
コナラやヒノキを主体とした雑木林で、「狭山丘陵いきものふれあいの里スポット2(虫たちの森)」や「トラスト2号地」に隣接していて、急な斜面に太いヒノキなどが密生しているため、暗い雰囲気のある場所になっています。この辺りはいわゆる武蔵野の雑木林を代表するクヌギ、コナラ、やまざくら、アカマツ等のほとんどの木がそろっています。道に迷わないように一周しましょう。



## 4【堀口天満天神社】

御祭神に菅原道真、天穂日命、花園姫を祀る、村の鎮守様です。

春と秋祭りが開催されます。



## 5【狭山湖から見える風景】

遊歩道から西武ドーム側の風景もなかなか良い風景です。遠く東村山の街並みや西武園の観覧車を見ることができます。

西武ドームから流れる応援団の歓声も風向きによっては聞くことができます。



## 6【山口(千手)観音】

正式には金乗院(こんじょういん)といいます。真言宗豊山派に属し、本尊は千手観音で通称山口観音です。古くから観音信仰の霊場として知られ、観音像や観音堂は寺伝によれば奈良時代の僧行基によって弘仁年間(810年~824年)に開かれたと伝えられています。鎌倉時代末期新田義貞が鎌倉を攻めた際には、この寺に祈願したそうです。



この寺では四国八十八か所と西国三十三か所霊場を疑似体験できます。奥の院の五重塔の下には仏国窟というトンネルや眼下に見える兵には物凄く長い二匹の龍を見ることができます。

## ゴール【西武ドーム】

狭山湖畔のウォーキングはいかがでしたか？本日は本当にお疲れ様でした!!

